



# Géén tuinkamers

Smalle, diepe tuinen zoals deze worden vaak ingedeeld in tuinkamers, maar dat wilde de vrouw des huizes beslist niet. Daarom kwam er een tuin die 'anders dan anders' is, waarbij de diepte van deze pijpenla juist wordt benadrukt.

TEKST: ANNEMARIE GÖRTS FOTO'S: HANNEKE REIJBROEK, IVERDE, IBULB, SHUTTERSTOCK

**D**e tuin - gelegen achter een gemoderniseerde, sfeervolle rijtjeswoning uit de jaren 30 - is slechts 5,5 m breed en maar liefst 32 m diep. Helemaal achter in de tuin bevindt zich de overdekte loungehoek met daarachter nog een even grote berging. Hoewel hierdoor bijna een derde deel van de lengte wordt afgesnoept, blijft het een pijpenla, waarbij het strakke grindpad de tuin nog langer doet lijken.

„Ik wilde juist benadrukken hoe lang deze tuin is”, zegt zelfstandig tuinontwerpster Daniëlle Hulsebos. „De breedte heb ik gebruikt door

de pergola overdwers in de tuin te zetten. Ook heb ik aan het begin en aan het eind van de tuin betonbanden - die op hun kant zijn gelegd - dóór laten lopen van het gazon in het flachkorn.” Flachkorn is een grindsoort met afgeplatte kiezels waar je volgens Daniëlle ook met blote voeten prettig overheen kunt lopen. Hier is gekozen voor een grotere gradatie, zodat de kiezels niet in profielzolen gaan zitten.

## Als een vitrage

De organische vorm van de border midden in de tuin doorbreekt de strakke lijnen. Het is een weelderig geheel van siergrassen gecombineerd

De overdekte loungehoek is een heerlijke plek.

De **matzwarte tint van het hout** en de **vloer van steenschotten** zorgen hier voor een warme sfeer.

## TUIN

Achtertuin van 5,5 x 32 m, gericht op het noordoosten.

## WONING

Gemoderniseerde rijtjeswoning uit de jaren 30.

## BEWONERS

Een vrouw.

## WENSEN

- gezellige tuin
- geen tuinkamers
- overdekte loungeplek
- terras bij de woning



## Flachkorn is een grindsoort met afgeplatte kiezels waar je ook met blote voeten prettig overheen kunt lopen.



met voorjaarsbloeiende bollen zoals krokussen, narcissen en sieruien, en vaste planten in overwegend paars, lila, wijnrood en geel. Insecten vliegen er af en aan, want Daniëlle heeft vooral insectvriendelijke planten gekozen.

„Je loopt hier door de border heen naar achter toe, waardoor je de beplanting echt beleeft. Door toepassing van ijle planten zoals zonnehoed, grassen en *Verbena* zit er beweging in, want deze wiegen mee op de wind.”

**Transparantie én beschutting**

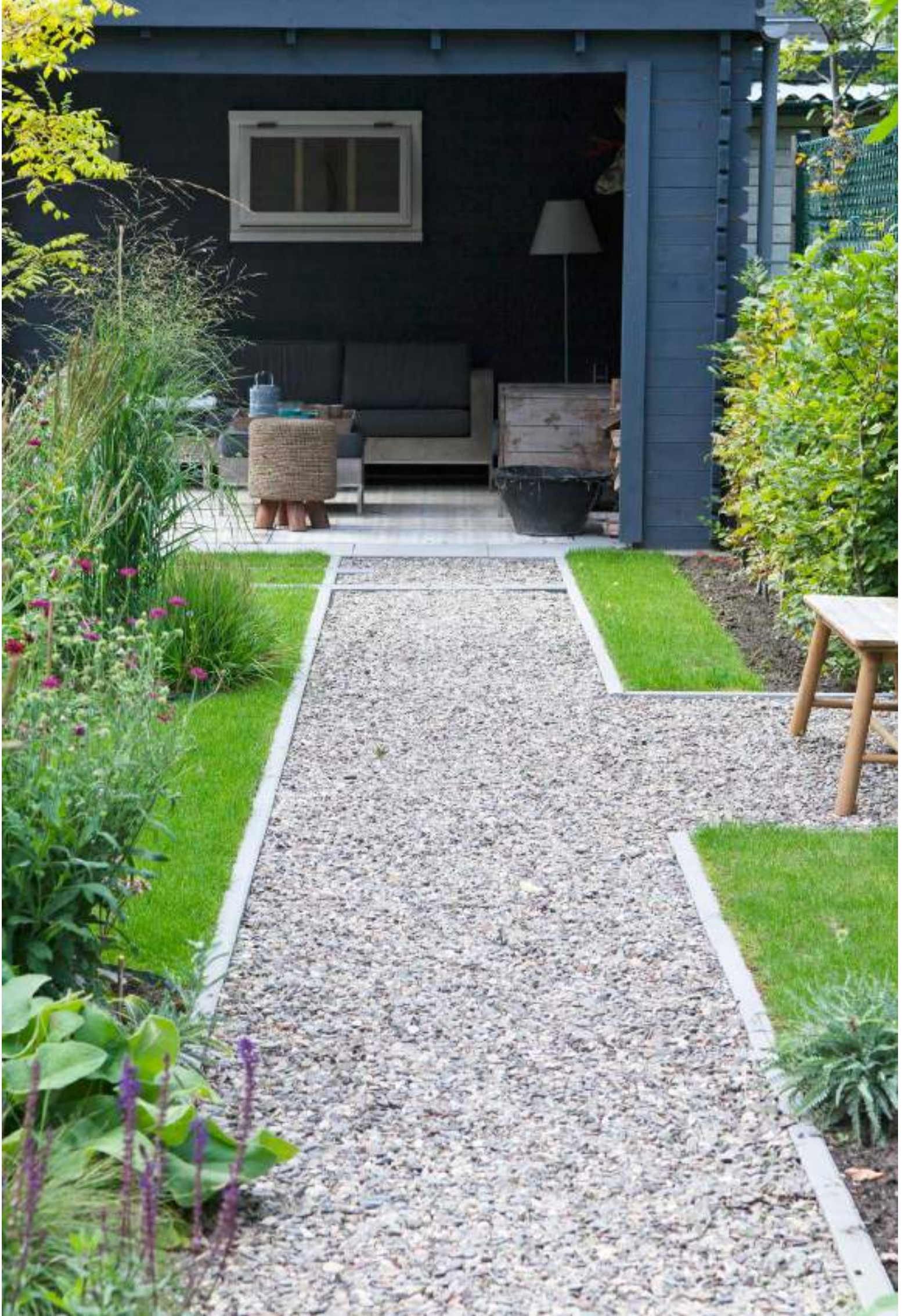
Daniëlle heeft hier 'een border als een soort vitrage' gecreëerd. Zittend op het terras kun je door de wat hogere, transparante beplanting heen kijken, zodat je de hele tuin ervaart.

Toch zorgt de border ook voor een gevoel van beschutting. En dat geldt ook voor de bamboe rolgordijnen aan de pergola. Ze belemmeren vanuit de achtergelegen woningen enigszins het zicht op het terras, terwijl je vanaf het terras nog wel contact hebt met de tuin. En zit je niet op het terras, dan doe je de rolgordijnen gewoon weer omhoog. Slim bedacht!

Op den duur zal de meerstammige blaazenboom (*Koelreuteria paniculata*) achter in de tuin voor meer privacy zorgen. Deze breed uitgroeiende boom is elk seizoen mooi; óók in de winter als hij getooid is met oranjebruine blaasvruchten.



Eenvoudige **bamboe rolgordijnen** zorgen voor meer privacy op het terras.



# Bloemen die insecten lokken



1

## 1 Hemelsleutel

(*Sedum 'Matrona'*)

Deze late bloeier wil graag in de zon en verdraagt droogte goed. Ook het grijsblauwe blad is decoratief.

bloei: augustus-oktober | hoogte: 60 cm | standplaats: zon



4

## 2 Damastbloem

(*Hesperis matronalis*)

Deze tweejarige tot vaste plant heeft heerlijk geurende bloemen waar veel nachtvlinders op afkomen.

bloei: mei-juni | hoogte: 80 cm | standplaats: zon-halfschaduw



2

## 3 Virginische ereprijs

(*Veronicastrum virginicum 'Fascination'*)

Door de opgaande stengels met kransbladeren is deze vaste plant ook erg mooi voor en na de bloei.

bloei: juli-augustus | hoogte: 180 cm | standplaats: zon-halfschaduw



5

## 4 Beemdkroon

(*Knautia macedonica*)

Deze bijen- en vlinderplant valt op door zijn bijzondere bloemkleur en houdt van enigszins arme grond.

bloei: juli-september | hoogte: 60 cm | standplaats: zon



3

## 5 Brandkruid

(*Phlomis russeliana*)

De karakteristieke bloeiwijze met kransbloemen in etages is ook in de winter als de planten zijn uitgebloeid nog mooi.

bloei: mei-juli | hoogte: 80 cm | standplaats: zon



6

## 6 Trommelstokjes

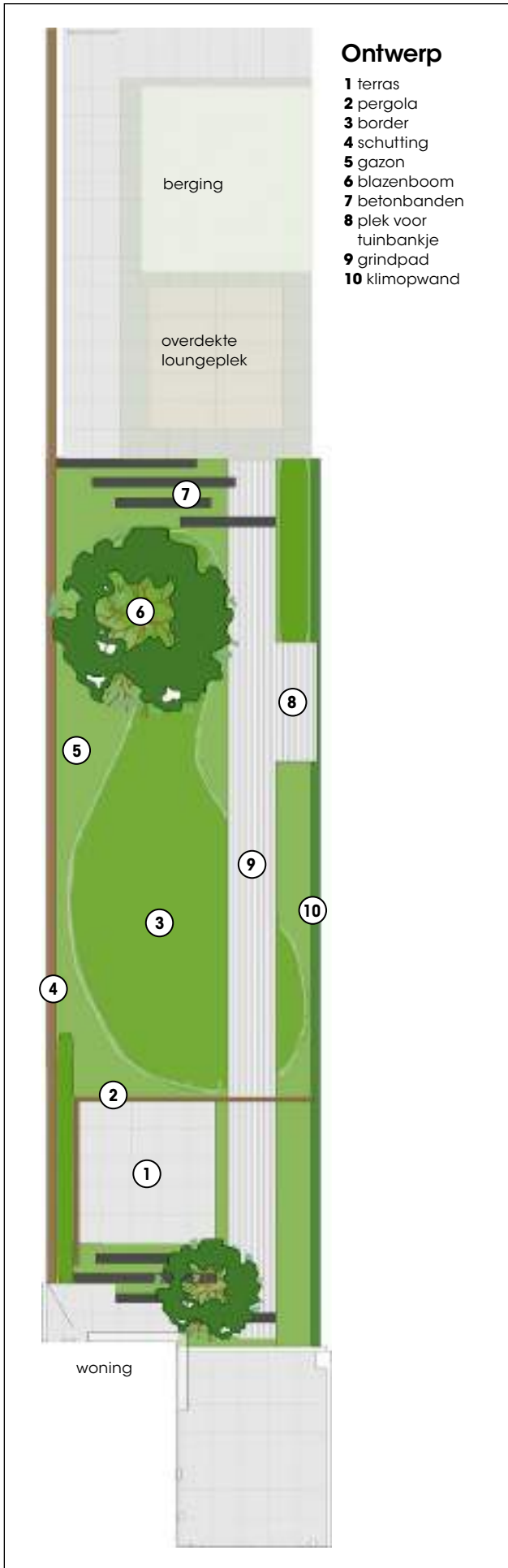
(*Allium sphaerocephalon*)

Deze sierui breidt zichzelf op den duur uit en staat prachtig tussen vaste planten.

bloei: juni-juli | hoogte: 70 cm | standplaats: zon

## MEER WETEN OVER DEZE PLANTEN?

Kijk op [www.tuinseizoen.com](http://www.tuinseizoen.com) onder het kopje Tuinieren.



‘Je loopt hier door de border heen naar achter toe, waardoor je de beplanting echt beleeft.’



Daniëlle Hulsebos

**TUINONTWERP**  
 Tuin Ontwerp Buro Daniëlle Hulsebos  
 Vught  
[www.tuin-ontwerpburo.nl](http://www.tuin-ontwerpburo.nl)

**TUINAANLEG**  
 Hellings Tuinen  
 Schijndel  
[www.hellingstuinen.nl](http://www.hellingstuinen.nl)